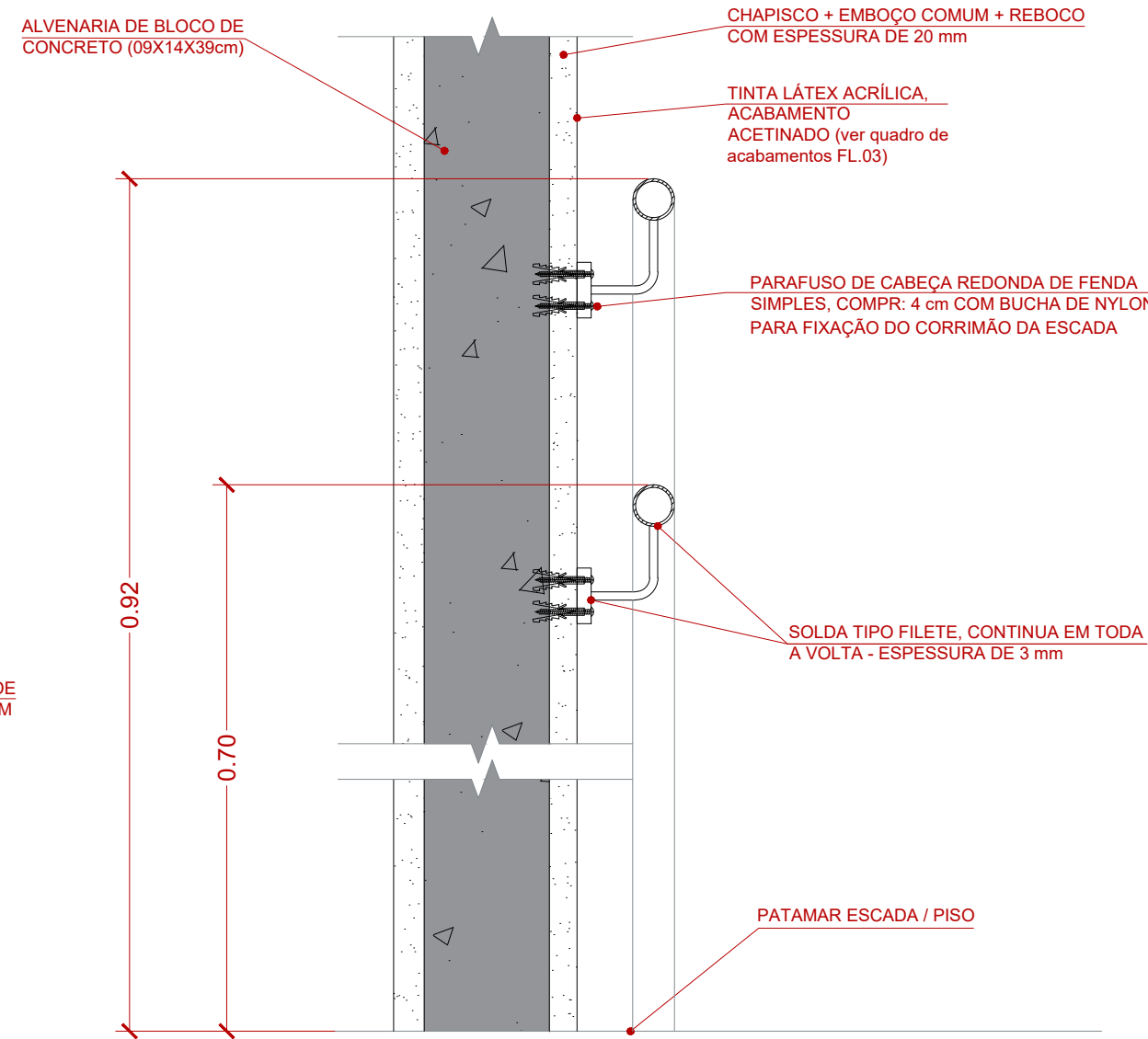
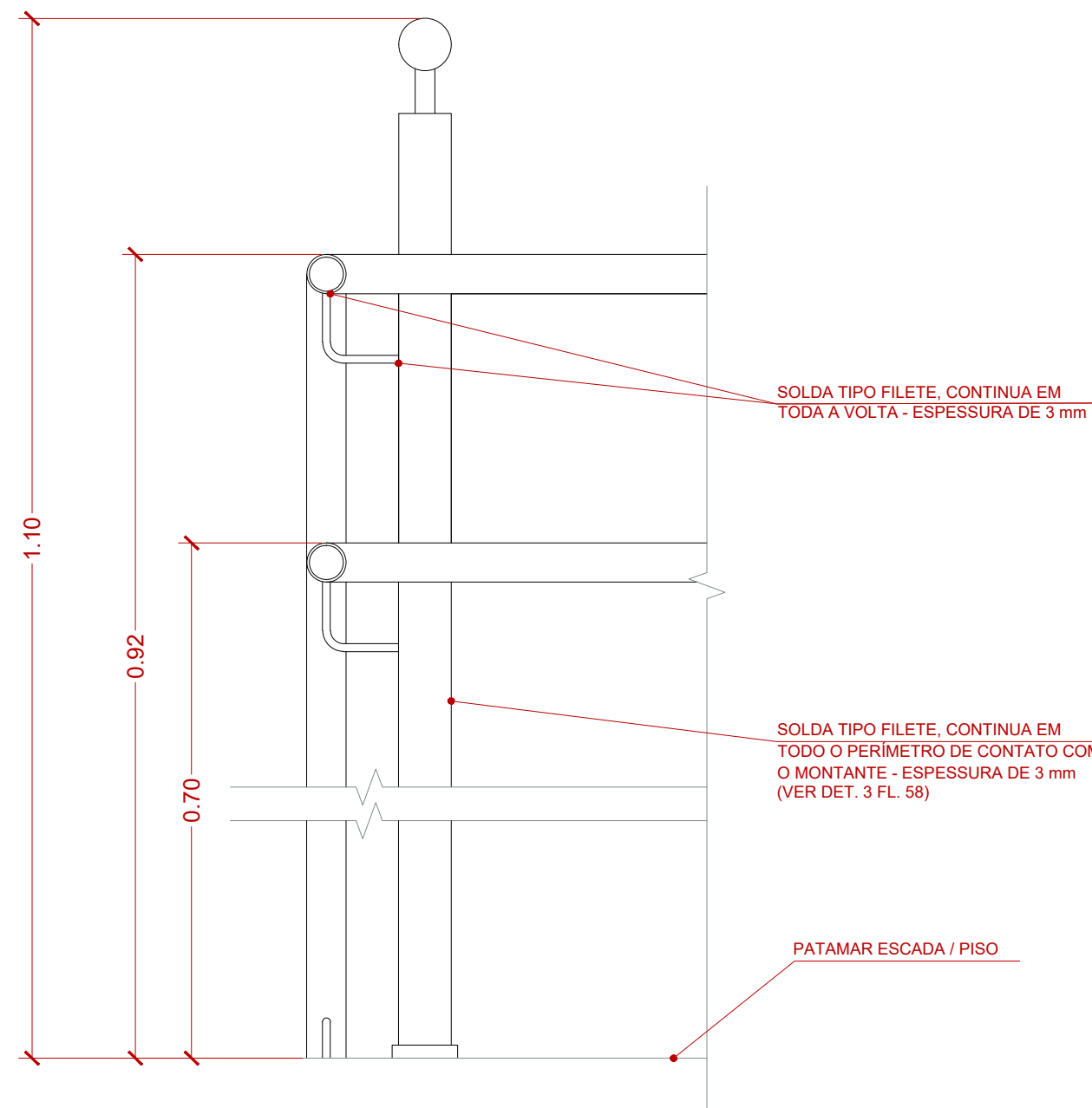


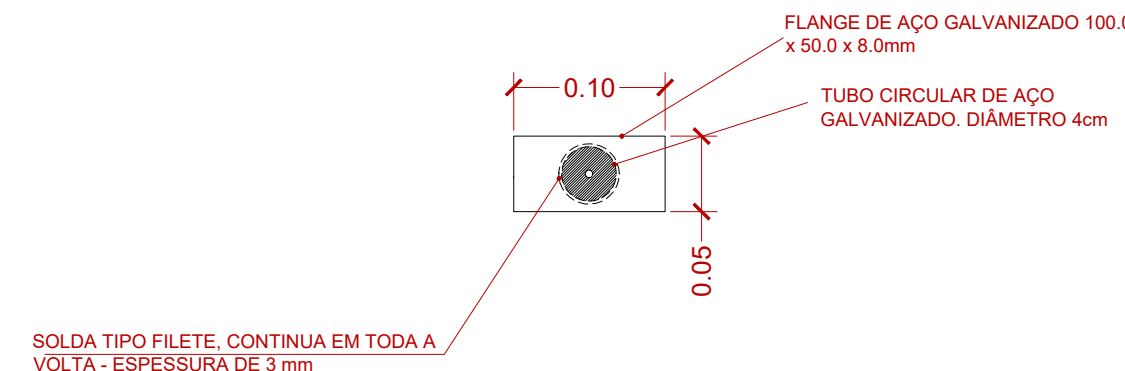
1 DETALHE - FIXAÇÃO BARRA VERTICAL
Escala 1/5



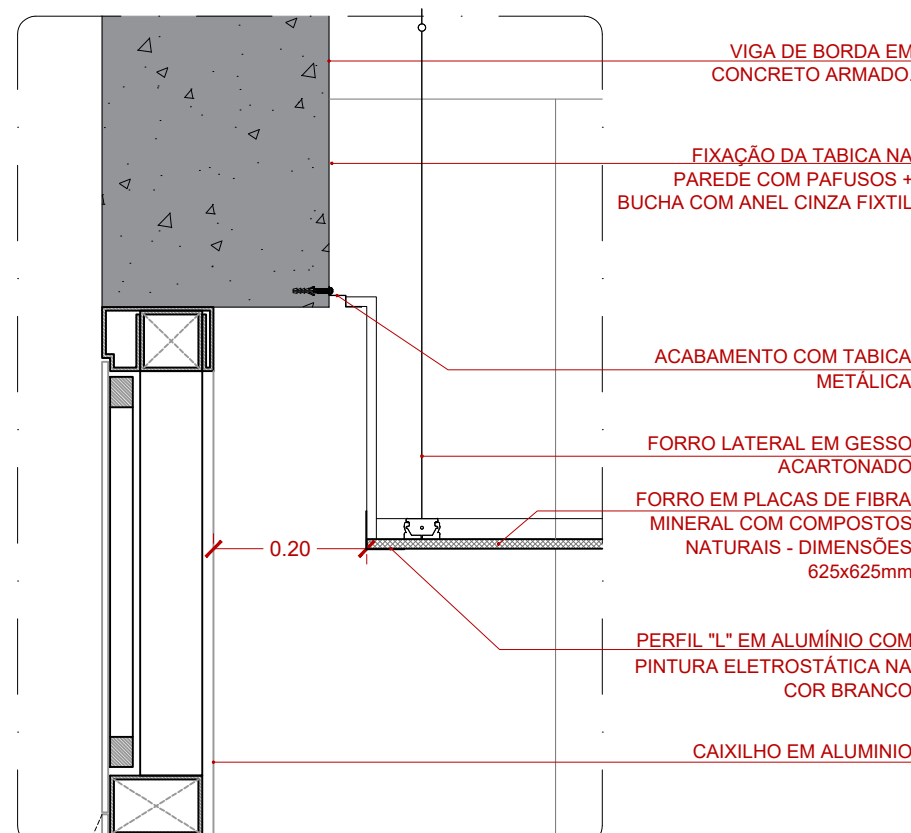
2 DETALHE - FIXAÇÃO CORRIMÃO
Escala 1/5



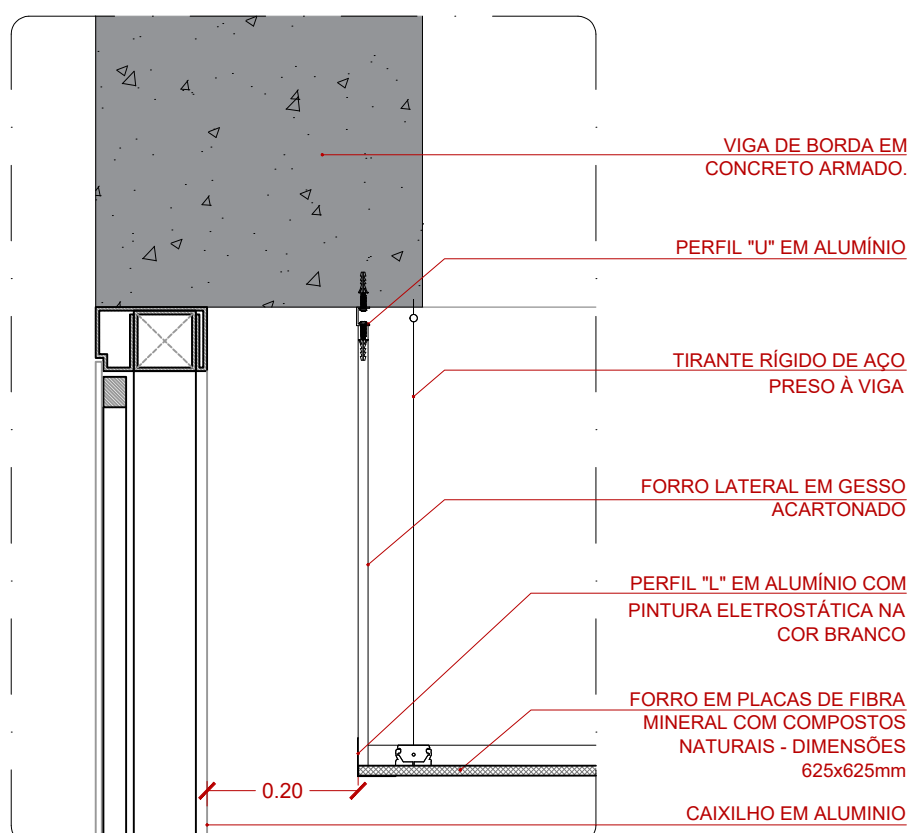
3 DETALHE - CORRIMÃO
Escala 1/5



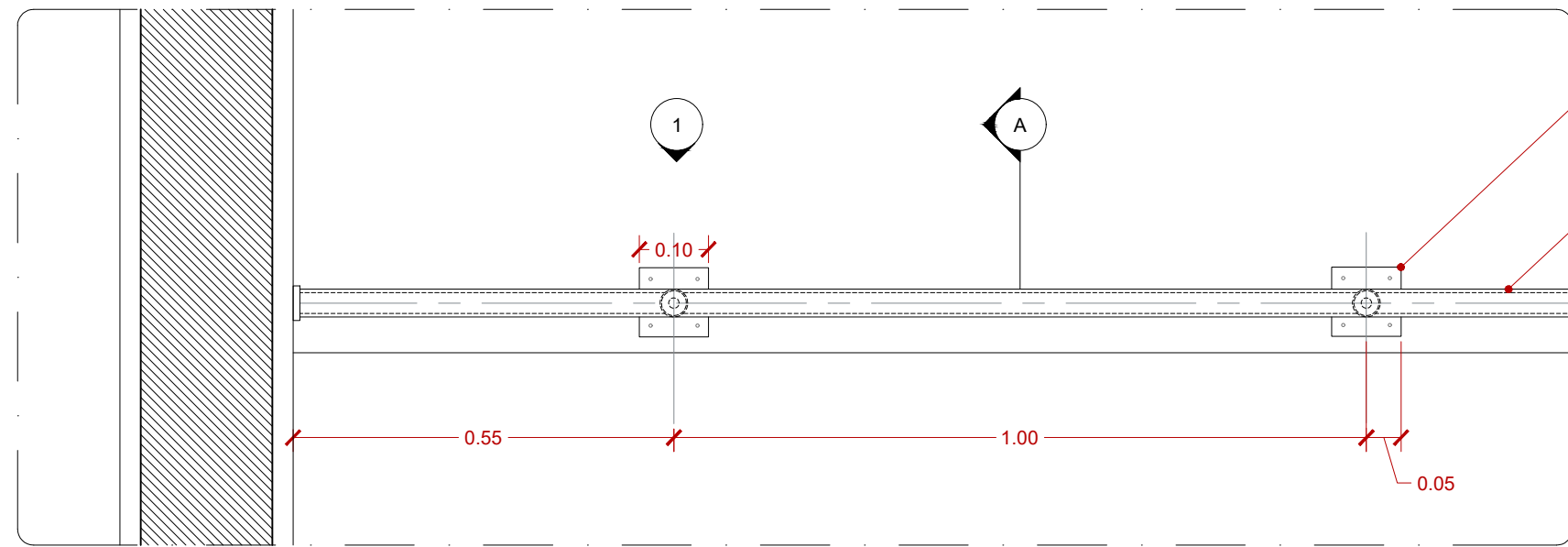
4 DETALHE - FIXAÇÃO BARRA VERTICAL
Escala 1/5



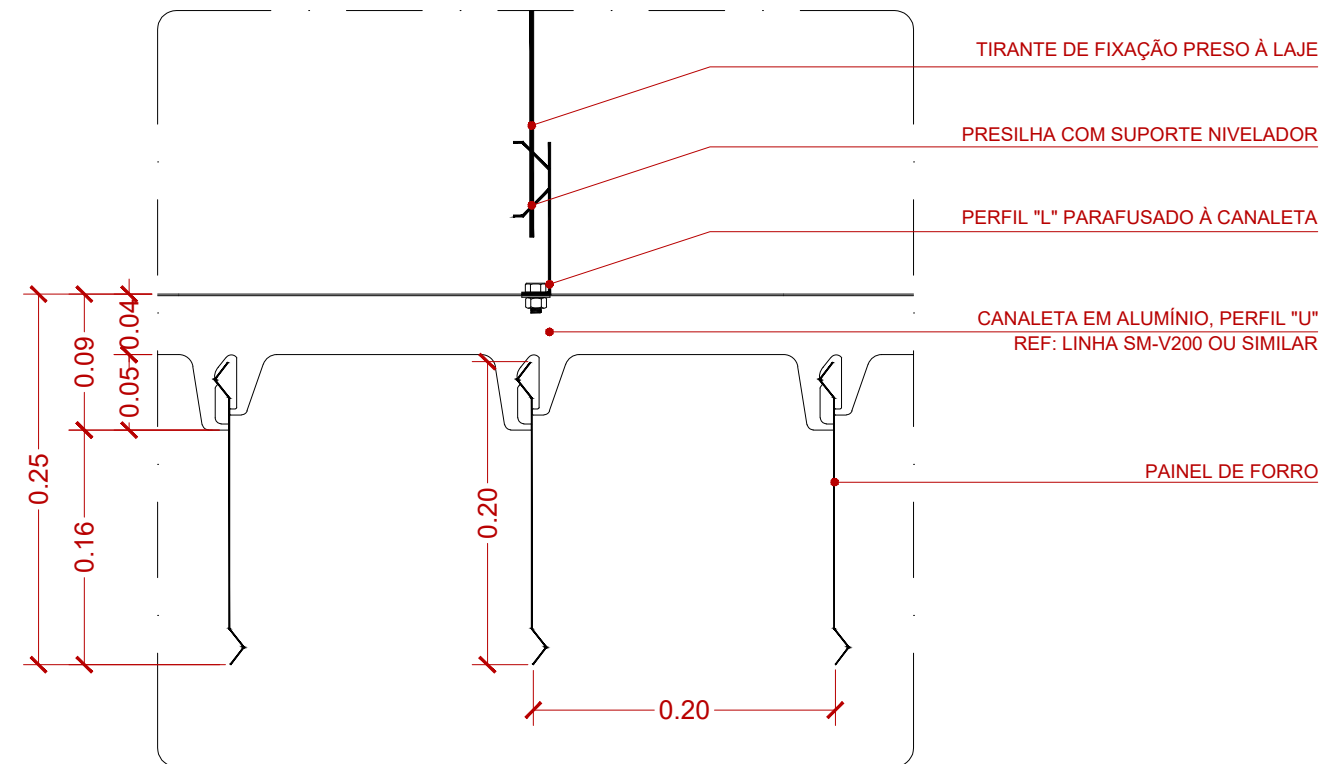
5 DETALHE ENCONTRO DO FORRO COM CAIXILHO
Escala 1/10



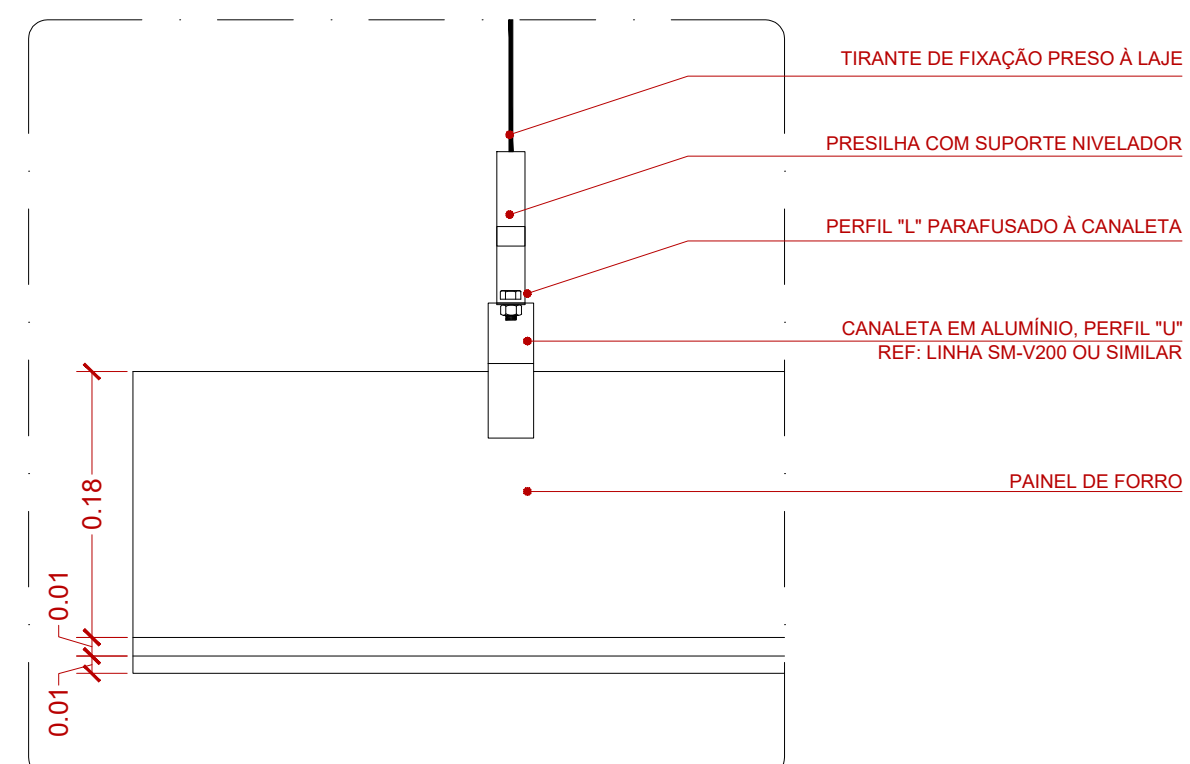
6 DETALHE ENCONTRO DO FORRO COM CAIXILHO
Escala 1/10



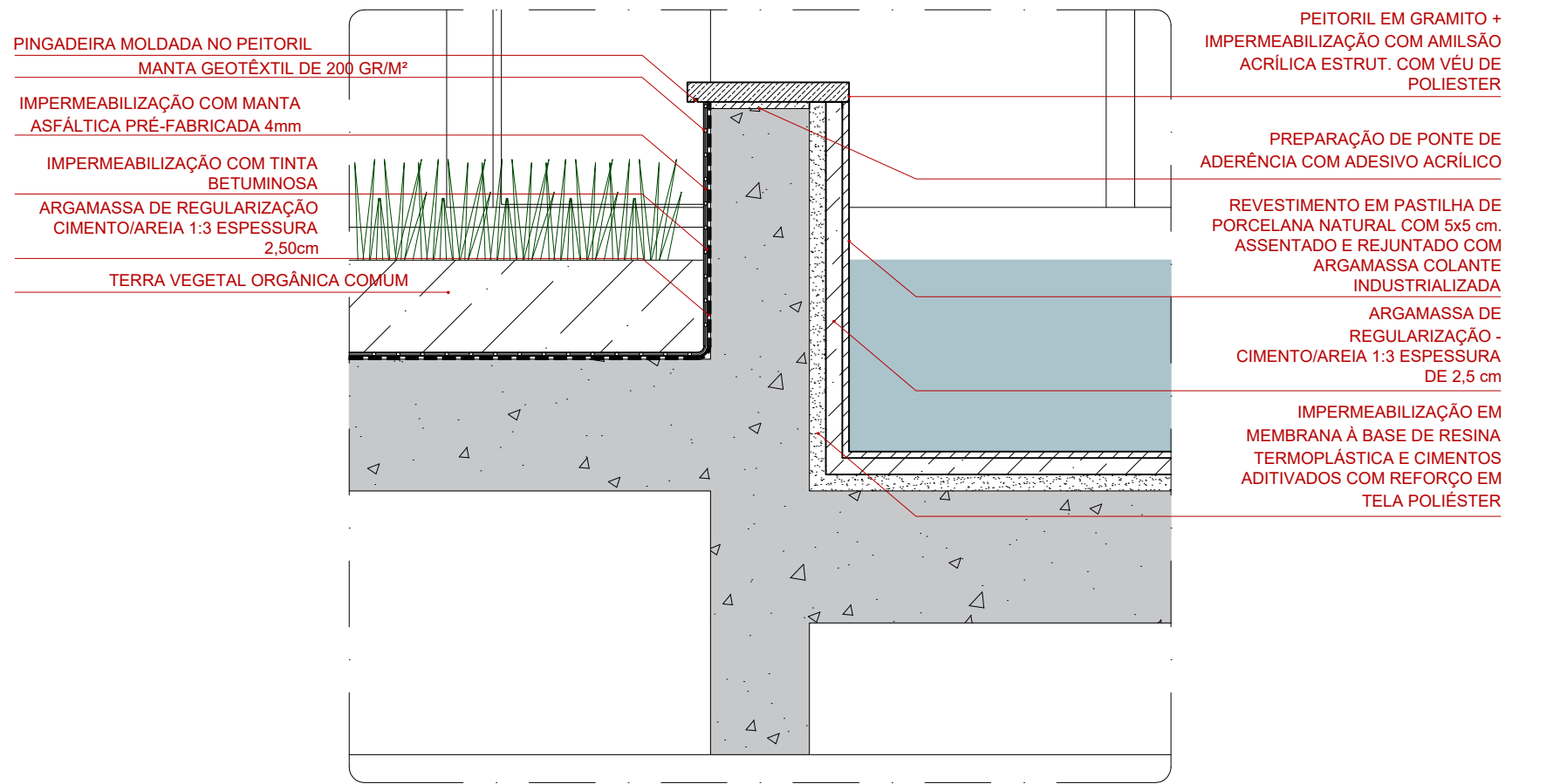
8 PLANTA - GUARDA CORPO
Escala 1/10



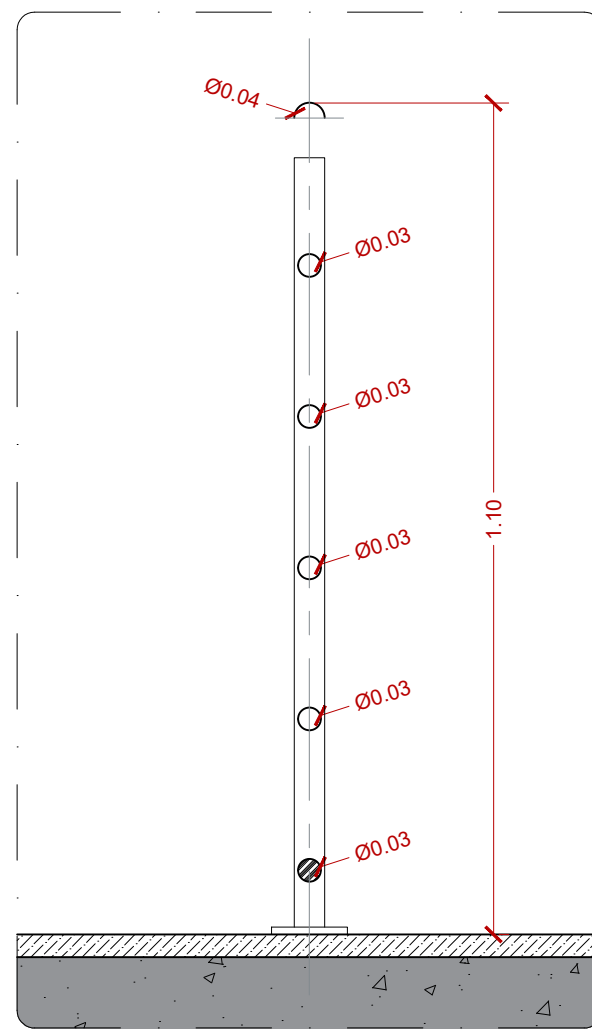
11 FORRO METÁLICO
Escala 1/5



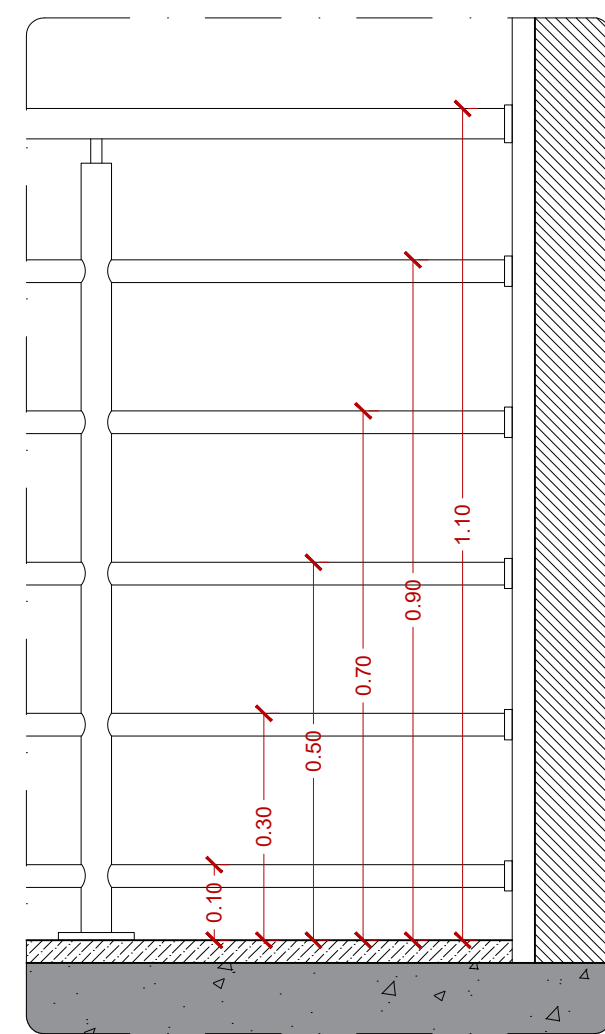
12 FORRO METÁLICO
Escala 1/5



7 IMPERMEABILIZAÇÃO - CANTEIROS E ESPELHO D'ÁGUA
Escala 1/10



9 CORTE AA - GUARDA CORPO
Escala 1/10



10 VISTA 1 - GUARDA CORPO
Escala 1/10

RESPONSÁVEIS TÉCNICOS

COORDENADOR

Arq.to Marlon Vinícius Lima,

CAU: A96639-8

RRT: 6574858

RESPONSÁVEL PELO PROJETO

Arq.to Marlon Vinícius Lima,

CAU: A96639-8

RRT: 6574858

CONTRATADA

INPLENITUS

Projetos, Gerenciamento e Fiscalização de Obras Ltda.

End.: Rua Tenente Negrão, 90 - 5º Andar - Itaim Bibi - SP

Fone +55 11 3739 - 4659

E-mail: inplenitus@inplenitus.com.br

Site: www.inplenitus.com.br

CLIENTE

CÂMARA MUNICIPAL DE CAIEIRAS

NORTE DE PROJETO

OBJETO	NOVA SEDE DA CÂMARA MUNICIPAL DE CAIEIRAS	ESCALA:	1/5 E 1/10	DATA	01/2018
ENDEREÇO:	AVENIDA MANUEL CARLOS GOMES - CENTRO, CAIEIRAS - SP	VERSÃO:	00	FORMATO:	A1
FASE:	PROJETO EXECUTIVO ARQUITETURA	DISCIPLINA:	ARQ	FOLHA Nº:	37 / 38
ASSUNTO	DETALHES GERAIS				